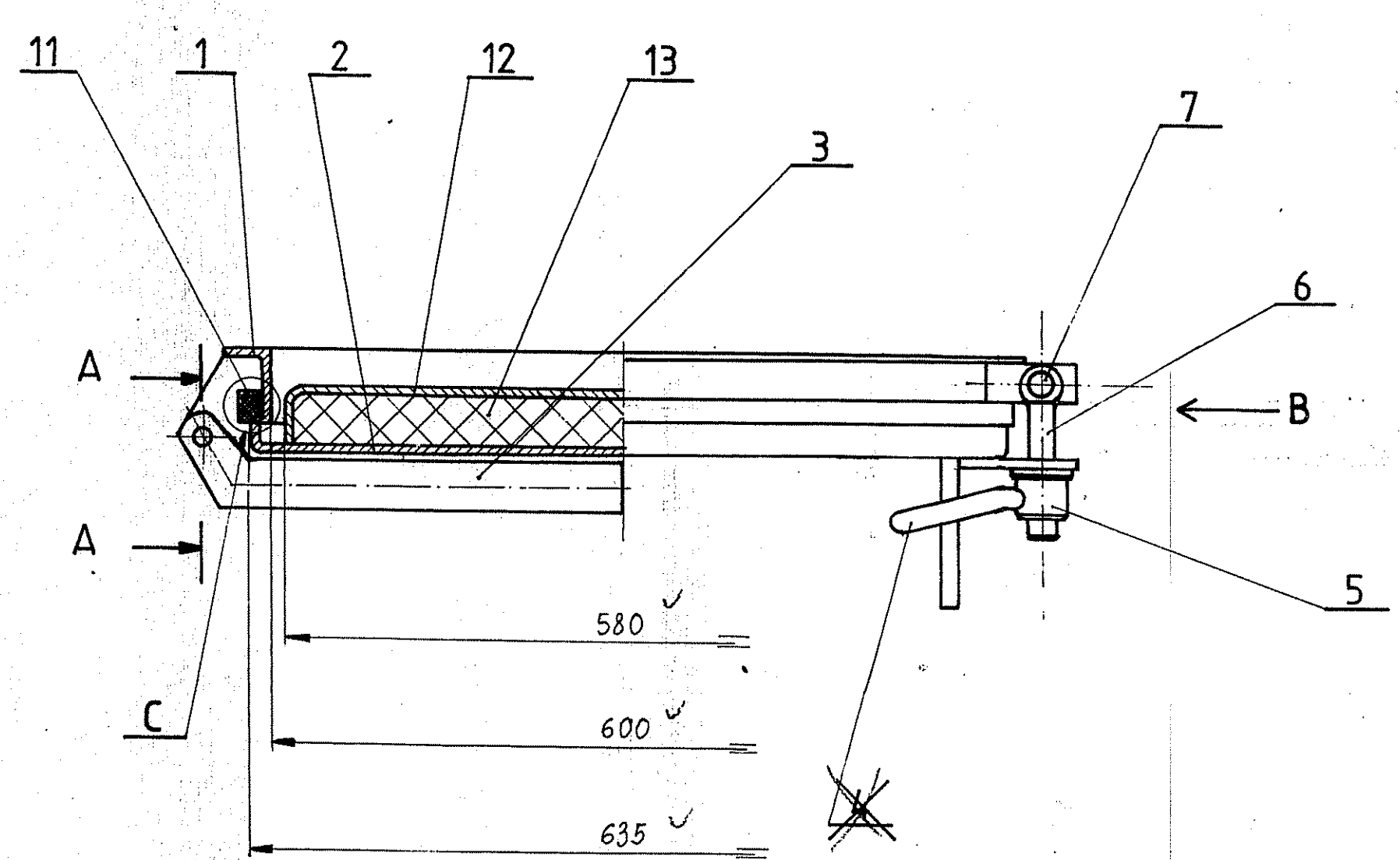
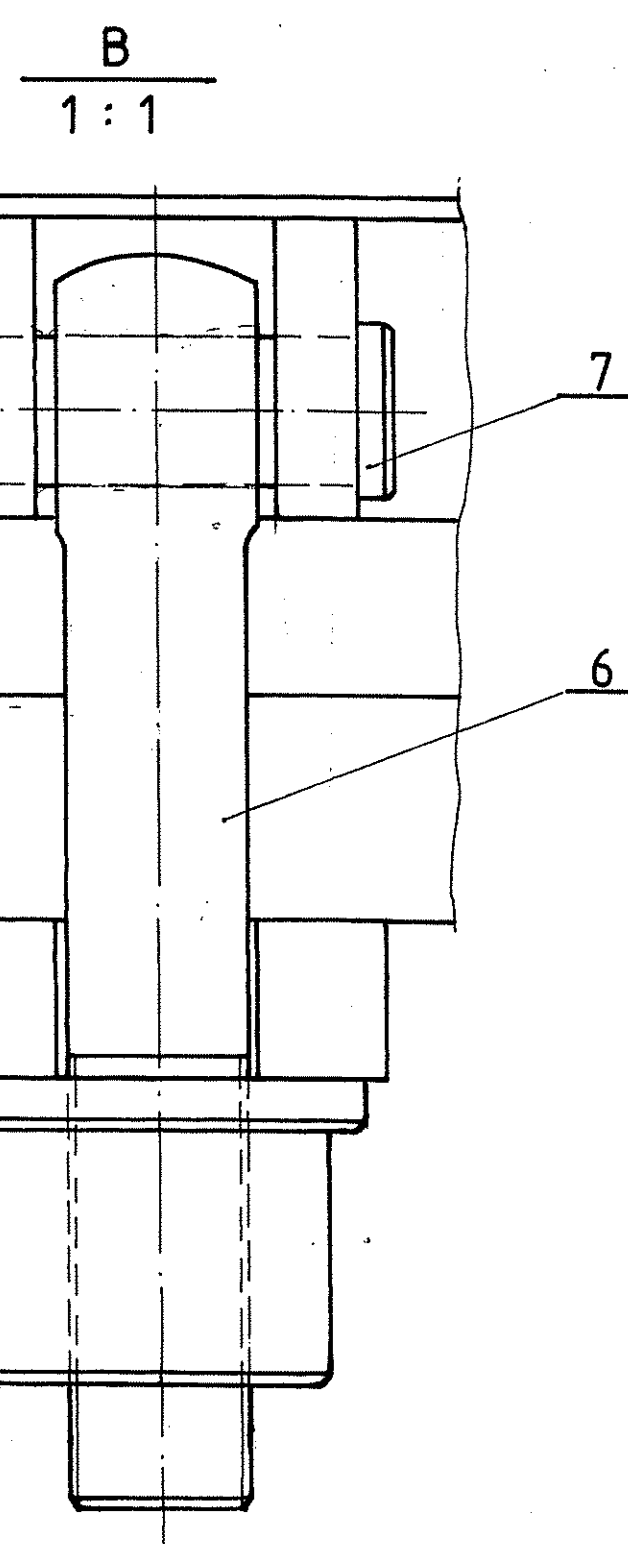


UWAGA:

1. Drzwi wyczystkowe wyk. A stosowane w urządzeniach o temperaturze pracy do 397°C - z izolacją termiczną.
2. Drzwi wyczystkowe wyk. B stosowane w urządzeniach o temp. pracy do 47°C bez izolacji termicznej.
3. Poz. 12, 13 tylko dla wykonania A.
4. Dźwignię (poz. 3) spawać spoiną pachwinową ciągłą 5 Δ



13	Nata szklana	0,02	PN-67/B-130-91	1,5	1,5
12	Ostona izolacji	1	II/B-016-01-06	-	9,-
11	Szczeliwo A 75-111 Wr/br φ18x2856	1	BN-67/5410-06	-	0,93
10	Zawleczka S-4x25	6	PN-76/M-82001	0,003	0,018
9	Podkładka do sworzni 16,5	6	PN-90/M-83004	0,009	0,05
8	Sworzeń 16x45/37	3	PN-90/M-83002	0,076	0,228
7	Sworzeń 20x60	2	PN-90/M-83002	0,16	0,32
6	Śruba oczkowa M24x150-5,8A	2	PN-77/M-82425	0,6	1,2
5	Nakrętka zamykająca	2	wg II/B-135-04	0,7	1,4
4	Pręt okrągły 20x120	2	PN-84/II-83000	0,3	0,6
3	Dźwignia	1	wg II/B-116-01-03	-	5,4
2	Pokrywa drzwi	1	wg II/B-135-02	-	25,-
1	Rama drzwi	1	wg II/B-135-01	-	18,6

Poz.	Nazwa części	Ilość	Materiał	Nr normy lub rys.	jedn.	sumar.
		Masa całk.	63,6 kg			
		Projekt.		Data	Nazwiska	Podpis
		Podziałka	1:5	04.2007	M. Budny	
		Kreślił		04.2007	M. Budny	
		Zastęp.		Sprawił	04.2007	Prof. A. Nastala
		Zastęp. przez		Zatwier.	04.2007	Prof. A. Nastala
		Zmiana				
		PSK				