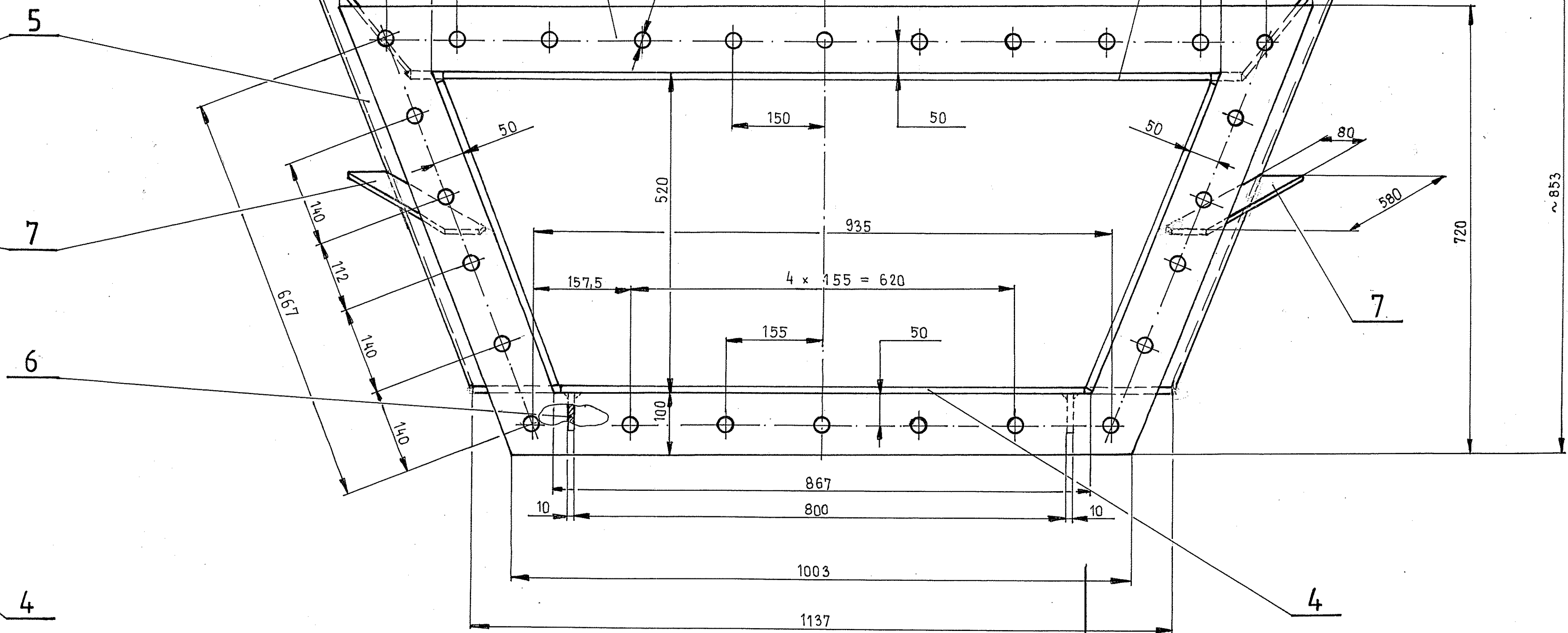
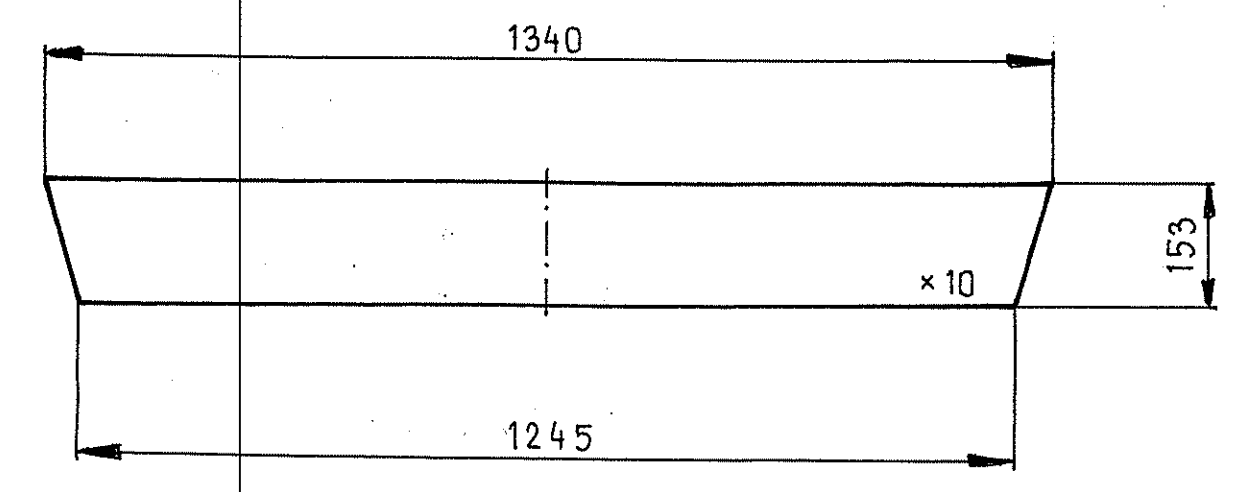


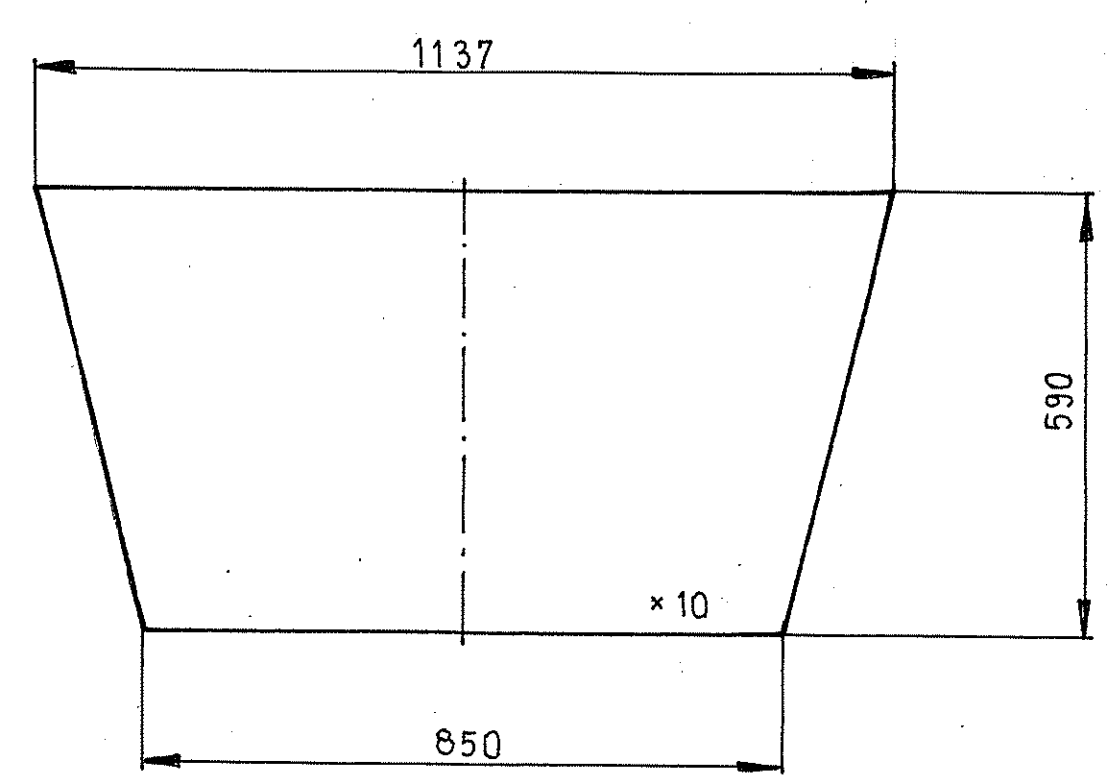
Poz. 2
1:10



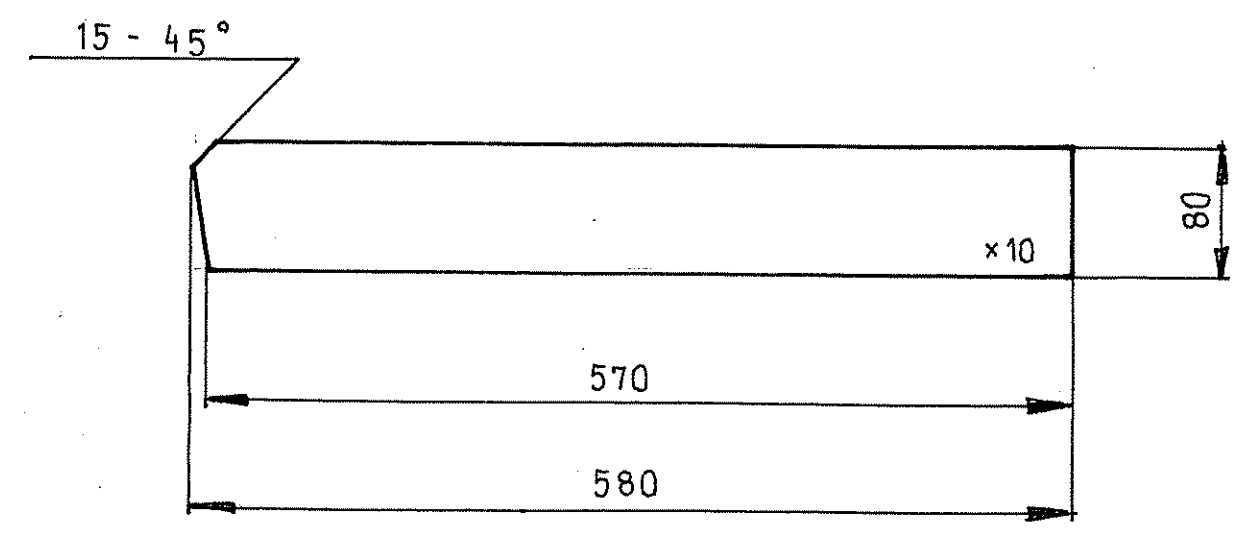
Poz. 7



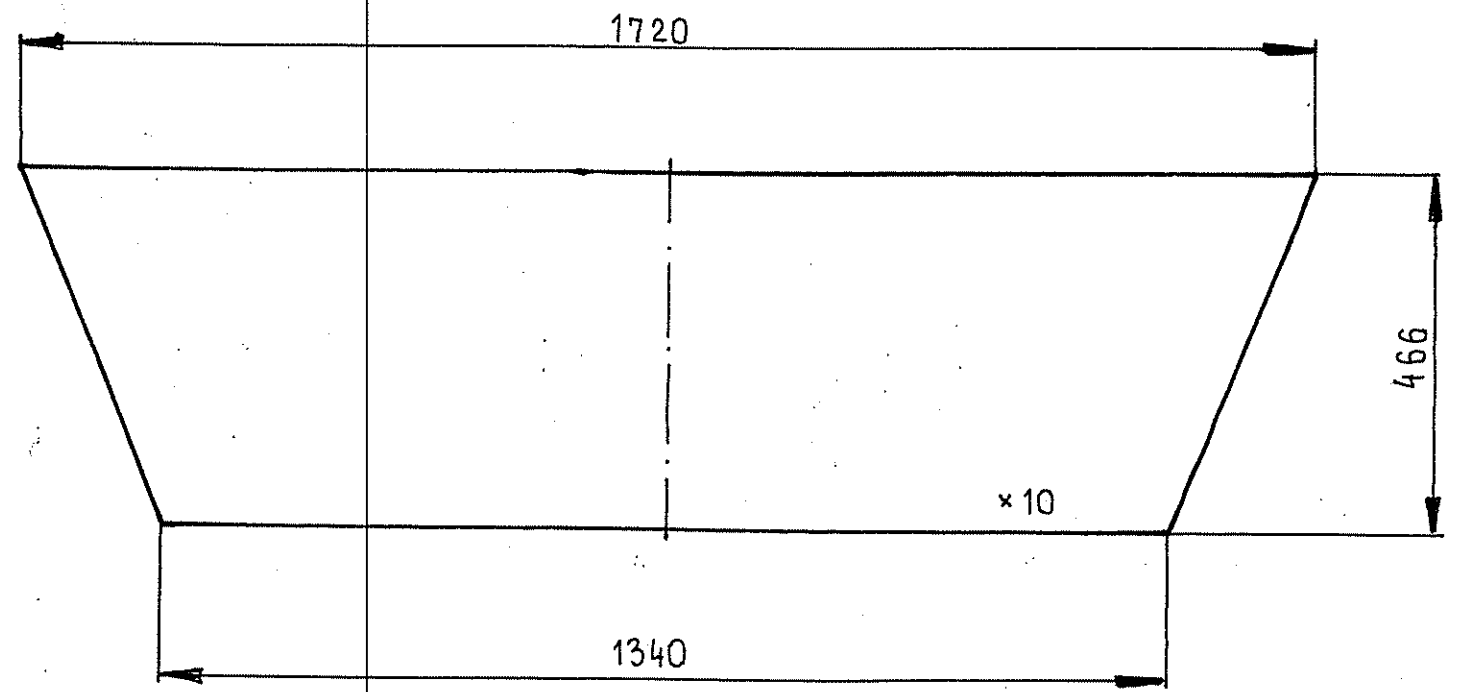
Poz. 3
1:10



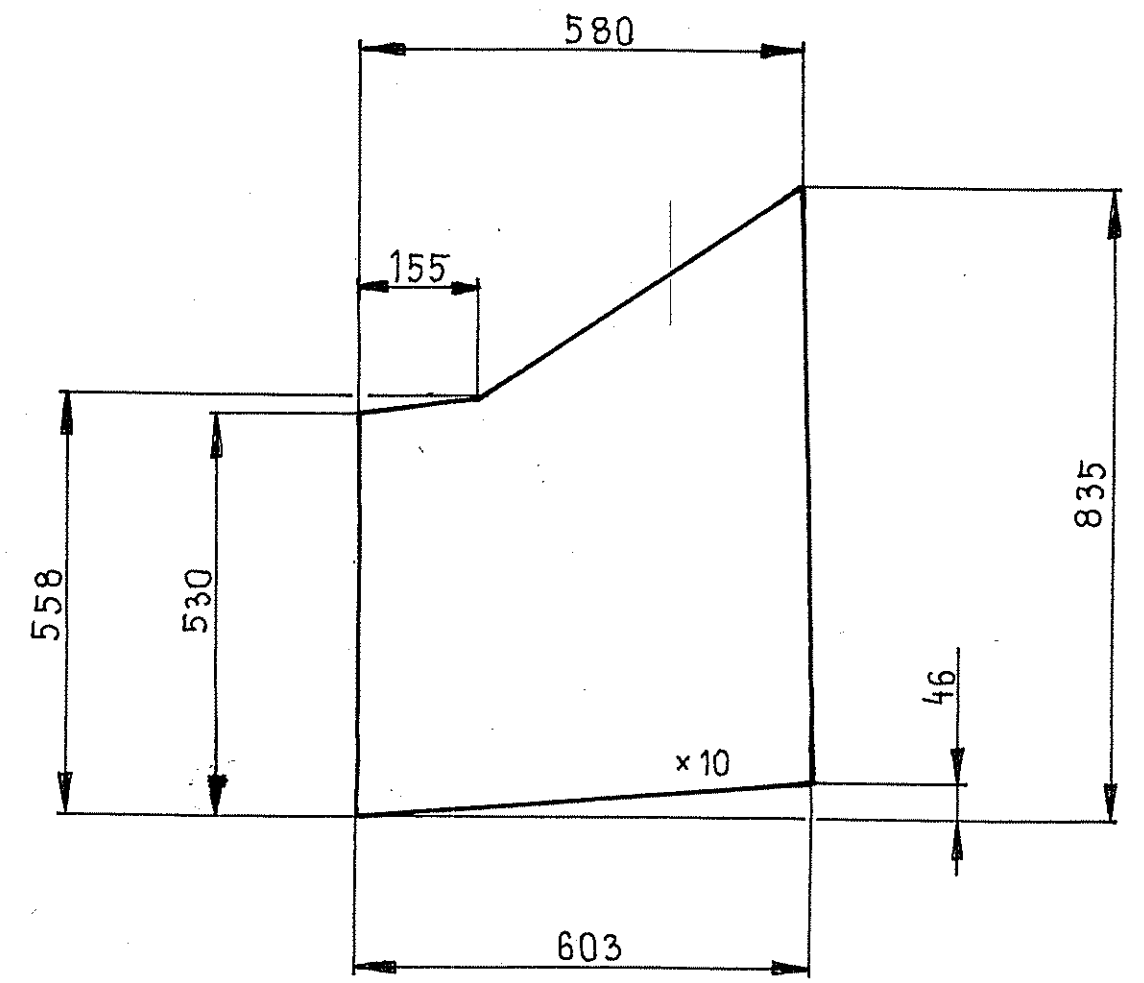
Poz. 6



Poz. 5
1:10



Poz. 4
1:10



Poz. 1
15 - 45°

Uwaga:

1. Całość spawać spoiną pachwinową, ciągłą, 0,7 cieńszego elementu
2. Kotniierz poz.1 spawać przy montażu
3. Konstrukcję zabezpieczyć antykorozyjnie
 - wymagany stopień czystości 2
 - gruntować 2 x farbą ftalową, przeciwdrdzewną, miniovą, 60 %
 - warstwa wierzchnia emalia chlorokauczukowa

Poz.	Nazwa części	Ilość	Materiał	Nr normy lub rys.	jedn.	normy	sumar.
7	Pręt płaski 80 x 10 x 580	2	St 3Sx	PN-84/H-93000	3,6		7,2
6	Pręt płaski 60 x 10 x 584	2	St 3Sx	PN-84/H-93000	2,8		5,6
5	Blacha gr. 10 x 603 x 835	2	St 3Sx	PN-83/H-92120	30,0		30,0
4	Blacha gr. 10 x 590 x 1137	1	St 3Sx	PN-83/H-92120	46,0		46,0
3	Blacha gr. 10 x 466 x 1720	1	St 3Sx	PN-83/H-92120	56,0		56,0
2	Blacha gr. 10 x 153 x 1340	1	St 3Sx	PN-83/H-92120	15,5		15,5
1	Blacha gr. 10 x 720 x 1575	1	St 3Sx	PN-83/H-92120	46,43		46,43

KOMORA DMUCHOWA (cz. górna)

Masa catk. 206,73

Projekt: [] Data: [] Nazwisko: [] Podpis: []

Podziałka: 1:5

Oprac: []

Kreślił: []

Sprawił: []

Zatwierd: []

Zastęp. przez: []

Zmiana: []

PSK

Nr rys. F-S 1210

wsk. arch. Należy do rys. []

HUTA CYNKU „Miasteczko Śląskie” - Miasteczko Śląskie Ark./A sz