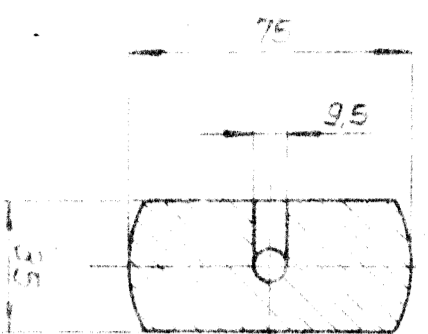
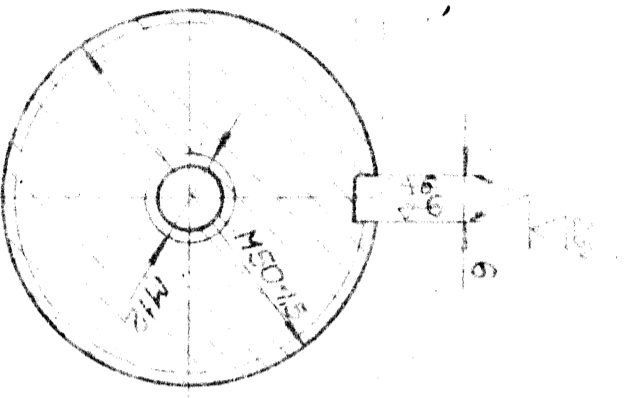


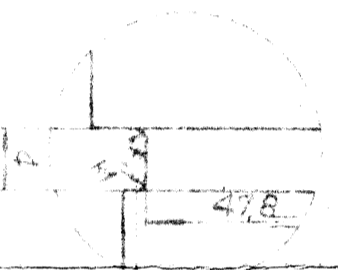
**A-A**



**B-B**

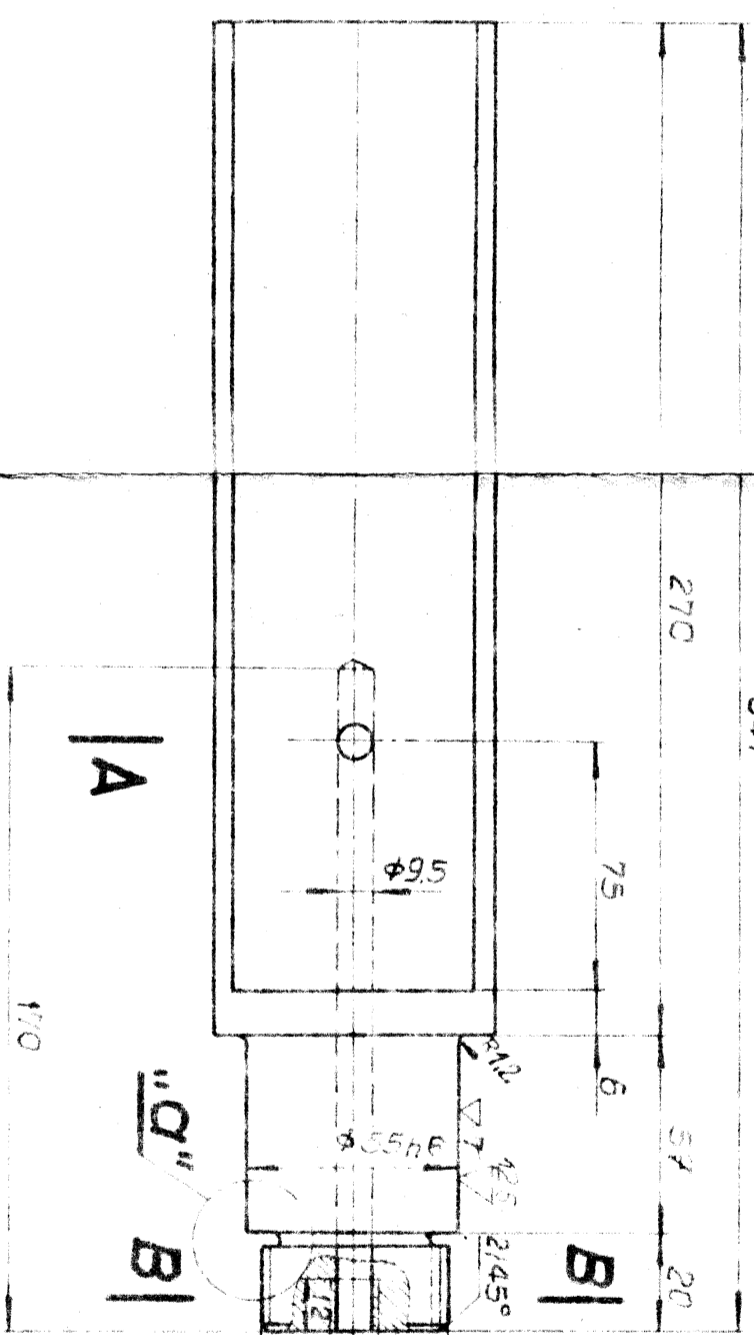


**Szczegół "a"**  
2:1



347

**A**



WYKONANO POD WZGLĘDEM NORM  
I ORAZEM STANU POWIĘZANI  
29-10-1935

Nr rysunku	Bluki	zamiat	poz	Nr notuj lub rys	Material	Uzycie i dn.	Supra wzrostu	Data	En. adl
1	Pętl okrągły 75	347	1	PN-13 4-93000	St 3 S X	8,4	8,4	na 2.	Atest
<p>Proj. Konstruktor: 11.69. Gajda A.</p> <p>11.69. Hczur H.</p> <p>11.69. Inz. Koczur T.</p> <p>11.69. Inz. Seidler R.</p> <p>11.69. Inz. Koczur T.</p> <p>11.69. Inz. Seidler R.</p> <p>Pracownia: HITZ Data: Nazwisko i imię: Podpis:</p> <p>Biuro Projektów Przemysłu Metali Nieżelaznych Katowice</p> <p>Stwierdzono: 11.11.35</p> <p>Przygotowany do rys. nr: 8</p> <p>Stadium: PTRJ</p> <p>Wzrost: Mszczur</p> <p>Nr projektu: 06-305</p>									

74

10/25/125/5